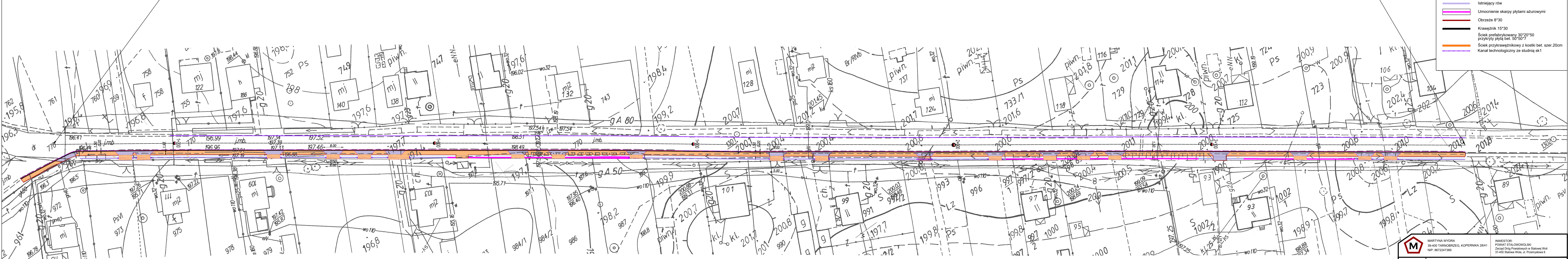


początek zakresu opracowania
w drodze powiatowej Km 1+655

koniec projektowanego chodnika
Km 2+198



LEGENDA - Elementy projektowane:

	Chodnik z kostki betonowej
	Zjazd z kostki
	Zjazd poza chodnikiem o naw. z kruszywa
	Istniejący rów
	Umocnienie skarpy płytami ażurowymi
	Obrzeże 8*30
	Krawężnik 15*30
	Ściek prefabrykowany 30*20*50 przykryty płytą bet. 50*50*7
	Ściek przykrawężnikowy z kostki bet. szer.20cm
	Kanał technologiczny ze studnią sk1

	MARTYNA WYDRA 39-400 TARNOBRZEG, KOPERNIKA 28/41 NIP: 8672247389	INWESTOR: POWIAT STALOWOWOLSKI Zarząd Dróg Powiatowych w Stalowej Woli 37-450 Stalowa Wola, ul. Przemysłowa 6
	Temat: Przebudowa drogi powiatowej nr 1035R Cisdów Las - Gwoździec - Nowy Nart w zakresie budowy chodnika w m. Gwoździec	
Nazwa rysunku	PLAN SYTUACYJNY	
Faza	PROJEKT WYKONAWCZY	Nr Rys. 2.1
Projektant	Imię i nazwisko: inż. Zbigniew Wydra	Data: V 2021
Opracował	Nr upr: mgr inż. Kamil Wydra	Skala - 1:500
		Podpis: